

Какое вторсырье собирать?



- металл
- стекло
- пластик
- тетрапак
- макулатура

Как подготовить вторсырье?

- Важно разделять сразу – установите дома одну емкость и собирайте вторсырье в нее: пластик, тетрапак, металл, макулатуру и стекло.

- Проверьте маркировку:



- Ополосните от остатков пищи, чтобы не образовалась плесень, и утрамбуйте для экономии места.
- Сложите в отдельную тару разбитое стекло, а макулатуру заверните в пакет.
- Поместите вторсырье в контейнер с синей индикацией, а остальные отходы – в контейнер с серой индикацией.

За перерабатываемыми отходами придет отдельный мусоровоз с синей индикацией на борту, чтобы отвезти на станцию сортировки, где мы разберем «полезные» отходы по видам и отправим на переработку.



Двухпоточная система сортировки



Если вы обнаружили пропажу или поломку контейнера для отдельного сбора, отсутствие таблички с пояснениями или контейнер переполнен – сообщите нам:
www.mkmlogistics.ru
info@mkmlogistics.ru
8 495 726 39 93

Делитесь предложениями и следите за новостями в соцсетях:
[vk](#) [f](#) [@](#) mkm.logistika

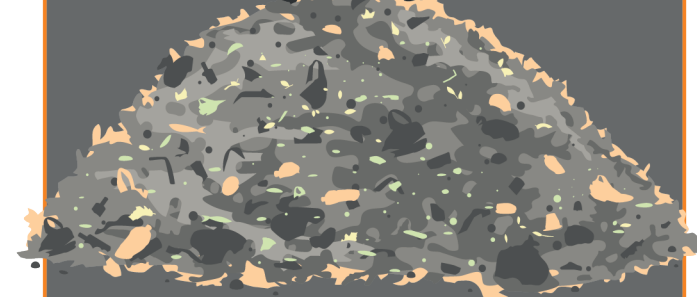
Переведи свой офис на PCO
8 495 726 39 93

Закажи бункер для строительного мусора
8 495 726 39 93



Сокращай потребление!

400



В чем проблема?

Каждый человек образует около 400 кг отходов в год. Для их разложения потребуется около 300 лет, в то время как более половины (!) отходов можно переработать!

Почему нужно собирать отходы отдельно?

Мы сортируем весь поток отходов, но вторсырье, попадая в контакт с выброшенной едой, теряет свои свойства, а некоторые виды, например, бумага, могут стать перерабатываемым мусором. Сухие отходы без следов «пищевки» – мечта переработчика (и сортировщика)!

Что такое двухпоточная система?

Вы отделяете вторсырье – перерабатываемые отходы – от смешанных и помещаете их в разные контейнеры. Мы досортируем полезные отходы и передадим на переработку.



Современное обращение с отходами

Это можно переработать?

И это?

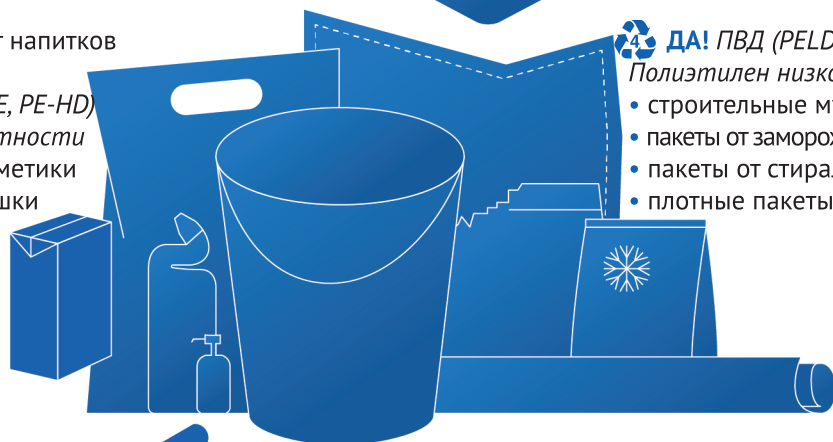
Пластик

- 1 ДА! ПЕТЕ, РЕТ**
Полиэтилентерефталат
- бутылки от напитков, молочных продуктов, растительного масла



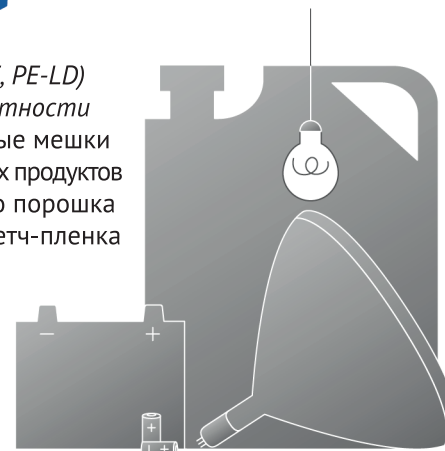
- 5 ДА! РР, ПП, Полипропилен**
• одноразовая посуда • тара
- 6 ДА! PS, ПС, Полистирол**
• упаковка от яиц • вспененные подложки • стаканчики от йогуртов

- 4 ДА! Тетрапак** • пакеты от напитков и молочных продуктов
- 2 ДА! ПНД (PEHD, HDPE, PE-HD)**
Полиэтилен высокой плотности
- ведра • флаконы от косметики и бытовой химии • крышки от бутылок



Текстильные отходы, одежду сдавайте в специализированные контейнеры. Подробнее: dobrovorot.su vtoroe.ru

- 4 ДА! ПВД (PELD, LDPE, PE-LD)**
Полиэтилен низкой плотности
- строительные мусорные мешки
 - пакеты от замороженных продуктов
 - пакеты от стирального порошка
 - плотные пакеты • стретч-пленка



- НЕТ!** • газовые баллоны
• емкости из-под топлива • фольга
- НЕТ! Опасные отходы**
• батарейки, аккумуляторы
• лампы • градусники

⚠ Сдайте опасные отходы в вашу управляющую компанию или другие специализированные пункты приема. Подробнее на www.recyclemap.ru



- ДА! Металл** • алюминиевые банки • жестяные банки
- металлические крышки • аэрозольные баллончики
 - банки из-под краски • ручной и электро-инструмент
 - сковородки, кастрюли • метизы • бытовая техника




- ДА! Макулатура** • белая и цветная бумага • картон
- бумажные пакеты, конверты • книги, газеты, журналы
- ДА! Стекло** • бутылки и банки любого цвета • битое стекло



- НЕТ!** • оконное стекло • зеркала
- керамика • фарфор • фаянс
 - хрусталь • жаропрочное стекло
- НЕТ!** • пачки от сигарет
- бумажные стаканчики
 - бумажные салфетки
 - ламинированная бумага
 - чеки • фотографии • обои
 - туалетная бумага и втулки

Список сырья, которое мы не принимаем, постоянно сокращается – следите за новостями www.mkmlogistics.ru и в социальных сетях

 mkmlogistica

